

JAK POPRAWNIE ZROBIĆ ZDJĘCIA, NIEZBĘDNE DO ZGŁOSZENIA SZKODY?

Dobrze wykonane zdjęcia przyspieszą rozpatrywanie zgłoszenia szkody. Postaraj się zrobić jasne, ostre i dokładne zdjęcia aparatem fotograficznym lub telefonem z dobrym aparatem.

Prześlij je w oryginalnym formacie, unikając obróbki czy optymalizacji jakości. Powinny pochodzić bezpośrednio z urządzenia, którym je wykonano.

7 WSKAZÓWEK DOTYCZĄCYCH WYKONANIA ZDJĘCIA SZKODY

- 1 Upewnij się, że miejsce w którym wykonasz zdjęcia jest **dobrze oświetlone**.
- 2 Zrób **przeгляд miejsca szkody**, żeby znaleźć wszystkie uszkodzone czy zniszczone elementy.
- 3 Zdjęcia zacznij od ogólnego widoku miejsca szkody. **Zrób zdjęcia z perspektywy**, która pokazuje całe miejsce i ogólny kontekst szkody.
- 4 Następnie **zrób zdjęcia poszczególnych uszkodzonych elementów**, np. mebel, inne przedmioty lub sprzęty, ściana, glazura itp. Staraj się uchwycić wszystkie widoczne uszkodzenia, zarysowania, pęknięcia, zalania lub inne ubytki.
- 5 Jeśli uszkodzony jest komputer albo inne urządzenie elektroniczne, **zrób zdjęcie z bliska**, uwzględniając ekran, obudowę i wszystkie uszkodzone elementy, a także miejsce, w którym są opisane dane urządzenia: nazwa, model, typ, parametry.
- 6 Jeśli zgłaszasz **skradzione (brakujące) przedmioty**, **zrób zdjęcie miejsca**, w którym były one przechowywane, uwzględniając puste przestrzenie lub pozostawiony nieporządek. Jeśli masz zdjęcia tych przedmiotów wykonane przed ich utratą - prześlij je do nas.
- 7 Dołącz zdjęcia do zgłoszenia szkody. Jeśli ich rozmiar przekracza **10 MB**, wyślij je w oddzielnych mailach.

PRZYKŁADOWE ZDJĘCIA SZKÓD:

SPRZĘT ELEKTRONICZNY

Pamiętaj o zrobieniu dodatkowego zdjęcia tabliczki znamionowej, dla każdego sprzętu elektronicznego.

zdjęcie z daleka



zdjęcie z bliska

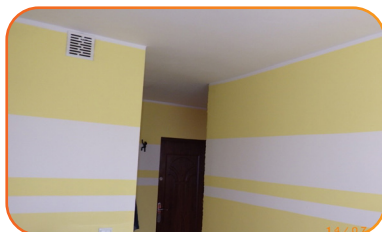
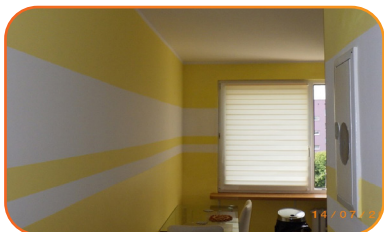


zdjęcie tabliczki znamionowej lub oznaczenie marki i modelu

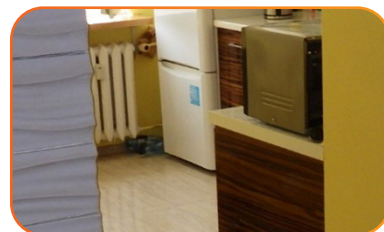


POMIESZCZENIE

- 2 zdjęcia pomieszczenia z dwóch różnych perspektyw (kątów)



- zdjęcie z bliska, obejmujące szkodę

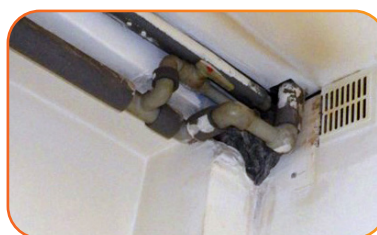


ELEMENTY ZNAJDUJĄCE SIĘ WEWNĄTRZ BUDYNKU

- zdjęcie z daleka



- zdjęcie z bliska

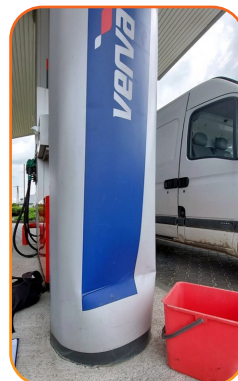


ELEMENTY ZNAJDUJĄCE SIĘ NA ZEWNĄTRZ BUDYNKU

- zdjęcie z daleka



- zdjęcie z bliska



SZYBA

- zdjęcie z daleka



- zdjęcie z bliska



- zdjęcie uszkodzenia

