

JAK POPRAWNIE ZROBIĆ ZDJĘCIA, NIEZBĘDNE DO ZGŁOSZENIA SZKODY?

Wiener jest znakiem towarowym należącym do Compensa TU S.A. Vienna Insurance Group.

Dobrze wykonane zdjęcia przyspieszą rozpatrywanie zgłoszenia szkody. Postaraj się zrobić jasne, ostre i dokładne zdjęcia aparatem fotograficznym lub telefonem z dobrym aparatem.

Prześlij je w oryginalnym formacie, unikając obróbki czy optymalizacji jakości. Powinny pochodzić bezpośrednio z urządzenia, którym je wykonano.

7 WSKAZÓWEK DOTYCZĄCYCH WYKONANIA ZDJĘCIA SZKODY

- 1 Upewnij się, że miejsce w którym wykonasz zdjęcia jest **dobrze oświetlone**.
- 2 Zrób **przeгляд miejsca szkody**, żeby znaleźć wszystkie uszkodzone czy zniszczone elementy.
- 3 Zdjęcia zacznij od ogólnego widoku miejsca szkody. **Zrób zdjęcia z perspektywy**, która pokazuje całe miejsce i ogólny kontekst szkody.
- 4 Następnie **zrób zdjęcia poszczególnych uszkodzonych elementów**, np. mebel, inne przedmioty lub sprzęty, ściana, glazura itp. Staraj się uchwycić wszystkie widoczne uszkodzenia, zarysowania, pęknięcia, zalania lub inne ubytki.
- 5 Jeśli uszkodzony jest komputer albo inne urządzenie elektroniczne, **zrób zdjęcie z bliska**, uwzględniając ekran, obudowę i wszystkie uszkodzone elementy, a także miejsce, w którym są opisane dane urządzenia: nazwa, model, typ, parametry.
- 6 Jeśli zgłaszasz **skradzione (brakujące) przedmioty**, **zrób zdjęcie miejsca**, w którym były one przechowywane, uwzględniając puste przestrzenie lub pozostawiony nieporządek. Jeśli masz zdjęcia tych przedmiotów wykonane przed ich utratą - prześlij je do nas.
- 7 Dołącz zdjęcia do zgłoszenia szkody. Jeśli ich rozmiar przekracza **10 MB**, wyślij je w oddzielnych mailach.

PRZYKŁADOWE ZDJĘCIA SZKÓD:

SPRZĘT ELEKTRONICZNY

Pamiętaj o zrobieniu dodatkowego zdjęcia tabliczki znamionowej, dla każdego sprzętu elektronicznego.

zdjęcie z daleka



zdjęcie z bliska

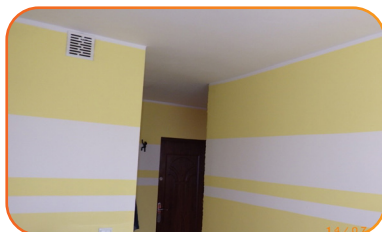
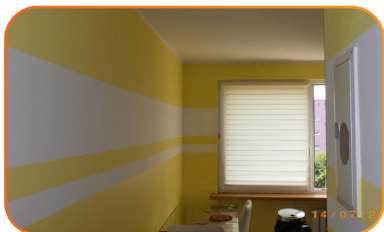


zdjęcie tabliczki znamionowej lub oznaczenie marki i modelu

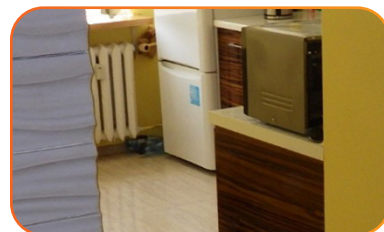


POMIESZCZENIE

- 2 zdjęcia pomieszczenia z dwóch różnych perspektyw (kątów)



- zdjęcie z bliska, obejmujące szkodę

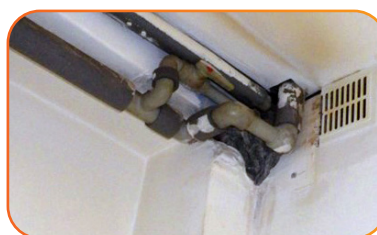


ELEMENTY ZNAJDUJĄCE SIĘ WEWNĄTRZ BUDYNKU

- zdjęcie z daleka



- zdjęcie z bliska

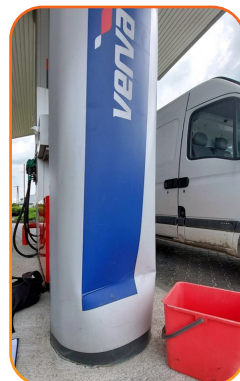


ELEMENTY ZNAJDUJĄCE SIĘ NA ZEWNĄTRZ BUDYNKU

- zdjęcie z daleka



- zdjęcie z bliska



SZYBA

- zdjęcie z daleka



- zdjęcie z bliska



- zdjęcie uszkodzenia

